

**Муниципальное унитарное
предприятие
«Энергоснабжение Пермского
муниципального округа»**
614530, Пермский край Пермский
муниципальный округ,
село Фролы, ул. Садовая д.7
Mupenergo2022@yandex.ru
ИНН: 5948065110; КПП: 594801001
ОГРН: 1225900014647

Начальнику управления архитектуры и
градостроительства администрации
Пермского муниципального округа

Е.Г. Небогатиковой

02.11.2024 № СЭД-2024-299-01-02исх-1715

На № _____ от _____

**О предоставлении разрешения на
условно разрешенный вид
использования земельного участка**

Уважаемая Елена Генриховна!

Направляем в Ваш адрес распоряжение Комитета имущественных отношений администрации Пермского муниципального округа Пермского края №3729 от 01.11.2024 г. «Об утверждении схемы расположения земельного участка на кадастровом плане территории площадью 36 кв.м., д. Кондратово», для получения разрешения на условно разрешенный вид использования земельного участка в соответствии со статьей 39 Градостроительного кодекса РФ от 29.12.2004г. № 190-ФЗ.

Приложение:

1. Распоряжение №3729 от 01.11.2024 г.

Директор



А.А. Быков

Исп. Ларионов Павел Алексеевич
Тел. 89027930177





АДМИНИСТРАЦИЯ ПЕРМСКОГО МУНИЦИПАЛЬНОГО ОКРУГА
ПЕРМСКОГО КРАЯ
КОМИТЕТ ИМУЩЕСТВЕННЫХ ОТНОШЕНИЙ

РАСПОРЯЖЕНИЕ

01.11.2024

№ 3729

**Об утверждении схемы расположения земельного участка на кадастровом плане территории площадью 36 кв.м., расположенного по адресу:
д. Кондратово**

На основании ст. 11.10, пп. 4, п. 2 ст. 39.6, Земельного кодекса РФ, п. 3.2.11 Положения о Комитете имущественных отношений администрации Пермского муниципального округа, утвержденного решением Думы Пермского муниципального округа Пермского края от 29.11.2022 № 48, протокола заседания Комиссии по земельным отношениям от 01.11.2024 № СЭД-2024-299-01-02исх-1545,

1. Утвердить прилагаемую схему расположения земельного участка на кадастровом плане территории.

Площадь образуемого земельного участка – 36 кв. м.

Местоположение земельного участка: Пермский муниципальный округ, д. Кондратово.

Категория земель: Земли населенных пунктов.

Вид разрешенного использования: Коммунальное обслуживание.

Территориальная зона: Р-2, Зона парков, скверов, садов, бульваров.

2. Предварительно согласовать предоставление земельного участка в аренду МУП «Энергоснабжение» Пермского муниципального округа, ИНН 5948065110, ОГРН 1225900014647, адрес регистрации: Пермский край, Пермский муниципальный округ, с. Фролы, ул. Садовая, д. 7, право обращаться без доверенности об осуществлении государственного кадастрового учета указанного земельного участка, при условии получения разрешения на условный вид разрешенного использования земельного участка.

3. МУП «Энергоснабжение» ПМО, обеспечить проведение кадастровых работ в целях государственного кадастрового учета земельного участка в соответствии со схемой расположения земельного участка на кадастровом плане территории.



4. Комитету имущественных отношений администрации Пермского муниципального округа один экземпляр настоящего распоряжения направить в Федеральную службу государственной регистрации, кадастра и картографии, для внесения необходимых сведений в учет земель.

5. Срок действия настоящего распоряжения составляет 2 года.

6. Контроль исполнения настоящего распоряжения возложить на заместителя председателя М.В. Королеву.

Председатель комитета



Е.А. Демидова



Утверждена

Распоряжением Комитета

(наименование документа об утверждении, включая наименования

исполнительных органов

органов государственной власти или органов местного

администрации Ленинского

самоуправления, принявших решение об утверждении схемы

муниципальной округа

или подписавших соглашение о перераспределении земельных участков)

от 01.11.2024 № 3729

**Схема расположения земельного участка или земельных участков
на кадастровом плане территории**

Условный номер земельного участка -

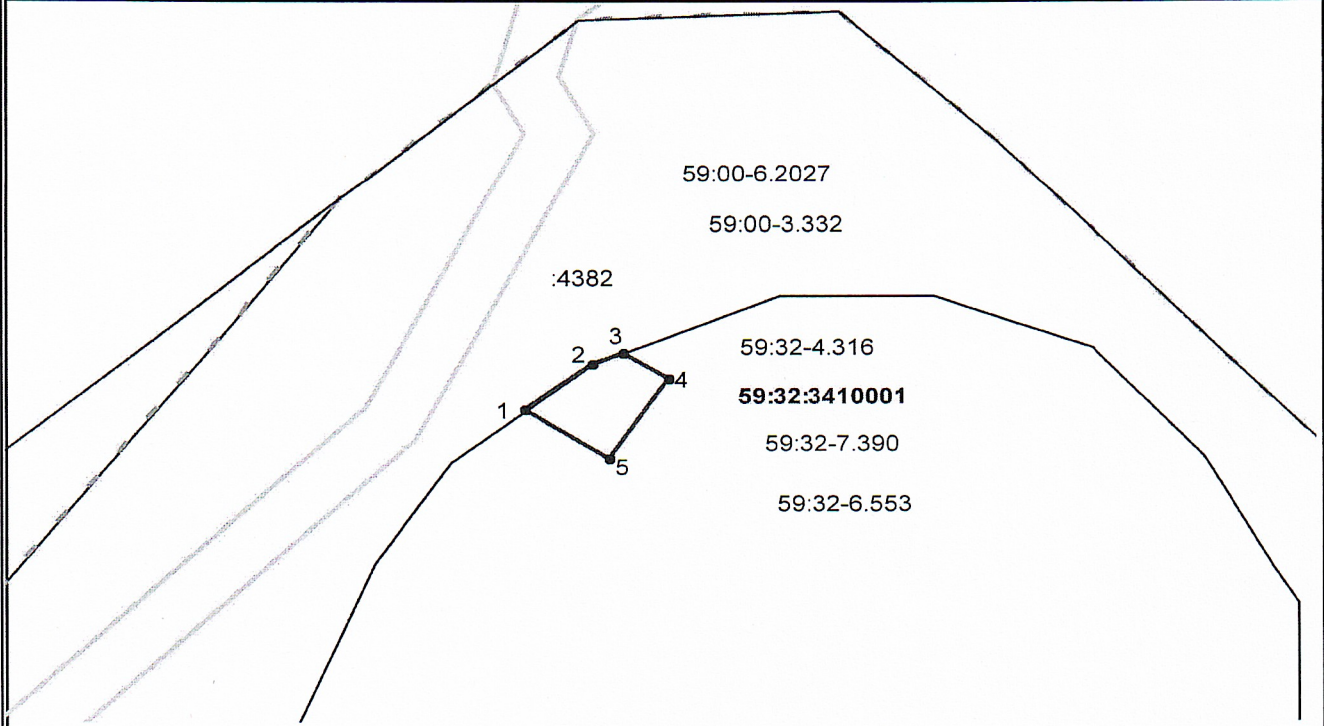
(указывается в случае, если предусматривается образование двух и более земельных участков)

Площадь земельного участка 36 кв.м

(указывается проектная площадь образуемого земельного участка, вычисленная с использованием технологических и программных средств, в том числе размещенных на официальном сайте федерального органа исполнительной власти, уполномоченного Правительством Российской Федерации на осуществление государственного кадастрового учета, государственной регистрации прав, ведение Единого государственного реестра недвижимости и предоставление сведений, содержащихся в Едином государственном реестре недвижимости, в информационно-телекоммуникационной сети "Интернет" (далее - официальный сайт), с округлением до 1 квадратного метра. Указанное значение площади земельного участка может быть уточнено при проведении кадастровых работ не более чем на десять процентов)

Система координат МСК-59

Обозначение характерных точек	Координаты, м	
	(указываются в случае подготовки схемы расположения земельного участка с использованием технологических и программных средств, в том числе размещенных на официальном сайте. Значения координат, полученные с использованием указанных технологических и программных средств, указываются с округлением до 0,01 метра)	
	X	Y
1	2	3
1	514 972.29	2 224 589.18
2	514 975.66	2 224 593.44
3	514 976.49	2 224 595.49
4	514 974.54	2 224 598.41
5	514 968.72	2 224 594.53
1	514 972.29	2 224 589.18



Масштаб 1:500

Условные обозначения:

- Граница зон с особым использованием территории
- Граница образуемого земельного участка
- Граница территориальной зоны
- 59:32:3410001
- :4382
- Кадастровый номер квартала
- Кадастровый номер земельного участка
- Граница квартала

